

## Tlakovoměry typu ASS - 2351, 2371

celonerezové, s Bourdonovým perem  
se spínacími / rozpínacími kontakty

s kapalinovou náplní / bez náplně  
DN 100 dle EN 837-1

Konstrukce spínacích tlakoměrů vychází z celonerezových tlakoměrů typu 2324 resp. 2328, které jsou opatřeny čelní nástavbou s mechanickými kontakty. Přítlačná síla kontaktu je zvýšena permanentním magnetem, jehož účinek lze seřizovat stavěcím šroubkem.

Kapalinová náplň zvyšuje odolnost tlakoměru vůči tlakovým rázům a vibracím.

### Rozsah měření a přesnost

Velikost DN	Rozsah měření [bar]		Přesnost %
	min	max	
100	0...0,6	0...1600	1,0

### Pracovní rozsah

- trvalé zatížení 0,9 x měřicí rozsah
- střídavé zatížení 0,7 x měřicí rozsah
- přetížitelnost krátkodobě 1,3 x měřicí rozsah

### Řada rozsahů a dělení stupnice

Rozsah [bar]				DN 100
0,6	6	60	600	60 dílků
1	10	100	1000	50 dílků
1,6	16	160	1600	32 dílků
2,5	25	250	-	50 dílků
4	40	400	-	40 dílků

### Rozsahy manovakuometrů [bar]:

-1..0 / -1..0,6 / -1..1,5 / -1..3 / -1..5 / -1..9 / -1..15

### Přípojný rozměr

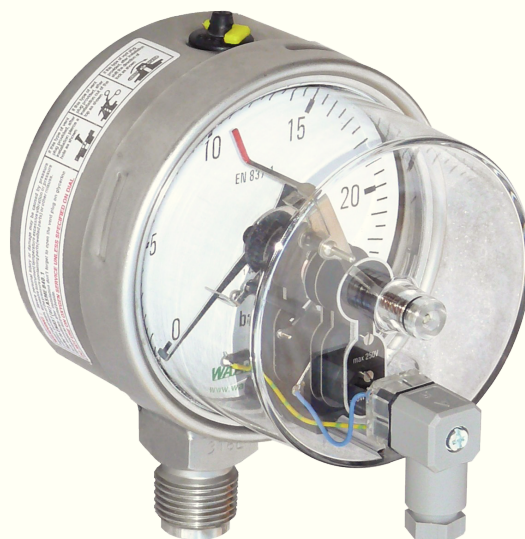
Velikost DN	Stupnice v barech	Stupnice kPa, MPa
100	G 1/2"	M20x1,5

### Druhy kontaktů

- M1 ... spínací (NO)
- M2 ... rozpínací (NC)
- M11 resp. M22 ... dva kontakty spínací resp. rozpínací
- M12 ... dolní kontakt spínací, horní kontakt rozpínací
- M21 ... dolní kontakt rozpínací, horní kontakt spínací

**Zatížitelnost kontaktů** max 250V / 1,0 A 30W/50VA  
doporučené hodnoty

napětí (DC, AC)	odporová zátěž		indukčnostní zátěž cos φ > 0,7
	DC	AC	
230 V	100 mA	120 mA	65 mA
24 V	400 mA	600 mA	250 mA



### Poloha přípojného hrdla

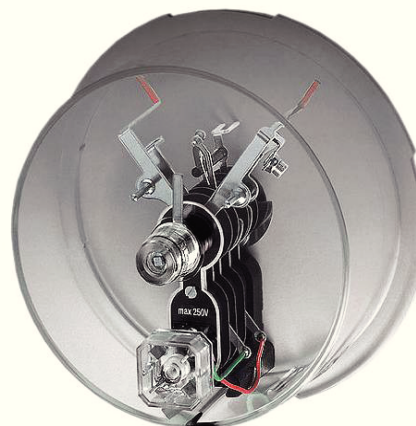
- typ 2351 ... radiálně dole  
(zvl.provedení: z boku vlevo / vpravo, shora)
- typ 2371 ... excentricky vzadu

### Materiál

- pouzdro nerez 1.4301
- bajonet. rámeček nerez 1.4301
- průhled plně průhledný polykarbonát
- deformační člen nerez 1.4571  
(do 40 bar Bourdonovo pero, od 60 bar spirálové pero)
- přípojně hrdlo nerez 1.4571
- mech. převod nerez 1.457, 1.4301
- ciferník Al / bílý lak, černý tisk
- ručka Al černá
- tlumicí kapalina silikonový olej nebo Ondina

### Krytí (dle EN 60529/IEC 529)

IP54 / IP65 (olejové náplně / s náplní)



**Hmotnost** (bez glycerinu /s glycerinem)

DN100 0,67 / 1,3 kg

## Teplotní odolnost

- bez glycerinu
- s glycerinem
- se silikonovým olejem

(okolní prostředí)

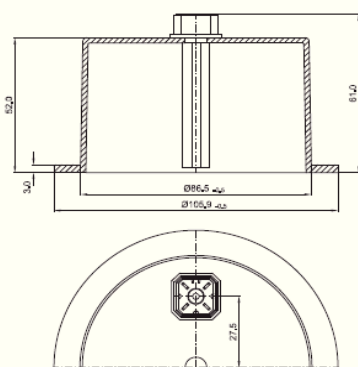
-40 ... +60°C  
-20 ... +60°C  
-40 ... +60°C

Maximální teplota měřeného média není omezena, avšak nesmí způsobit ohřívání manometru nad výše uvedenou mez.

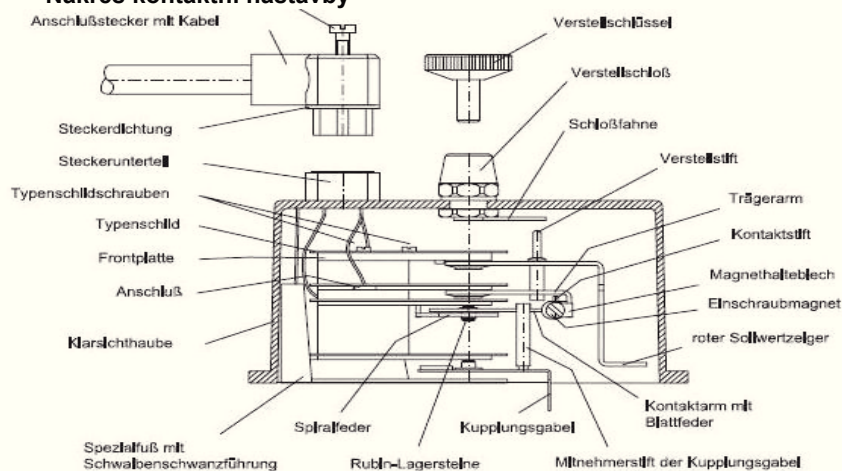
### Zvláštní provedení

- upevňovací rámeček čelní nebo zadní pro upevnění do panelu či na stěnu
- tažná ručka pod čelním sklem pro zaznamenání maximální hodnoty
- posuvná červená ryska pro označení mezní hodnoty
- odolnost proti teplotám až do 300°C
- nestandardní provedení stupnice
- tryska průměru 0,4 mm nebo 0,8 mm pro tlumení tlakových rázů

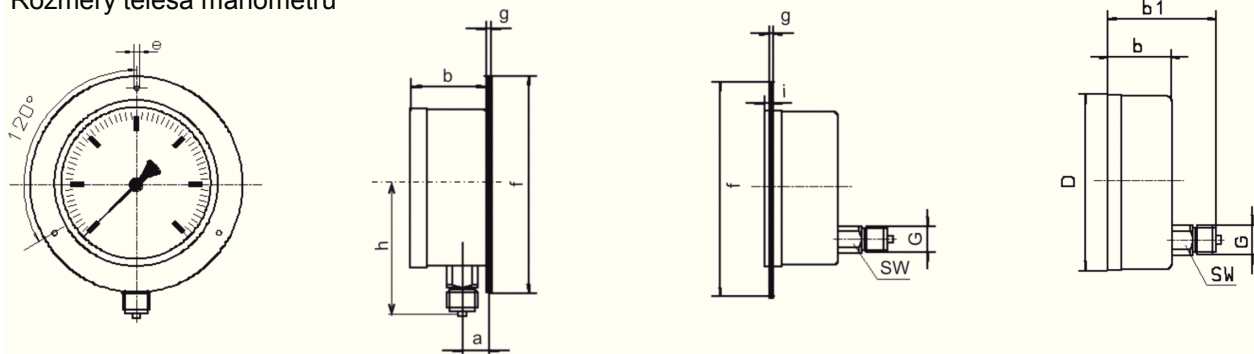
### Rozměr kontaktní nástavby



### Nákres kontaktní nástavby



### Rozměry tělesa manometru



DN	Rozměry v mm										
	a	b	b1	D	G	e	f	g	h	i	SW
100	15	49	85,5	101	G 1/2 B	4,8	132	2	-	6	22

## Zapojení konektoru

(v závorce barvy vodičů, pokud je konektor dodán s kabelem)

- sv. 2 ... 1. kontakt (modrá)
- sv. 3 ... společný vodič (hnědá)
- sv. 1 ... 2. kontakt (černá)

čísla svorek jsou vylisovaná  
v černém plastu konektoru

## Rozměry konektoru

