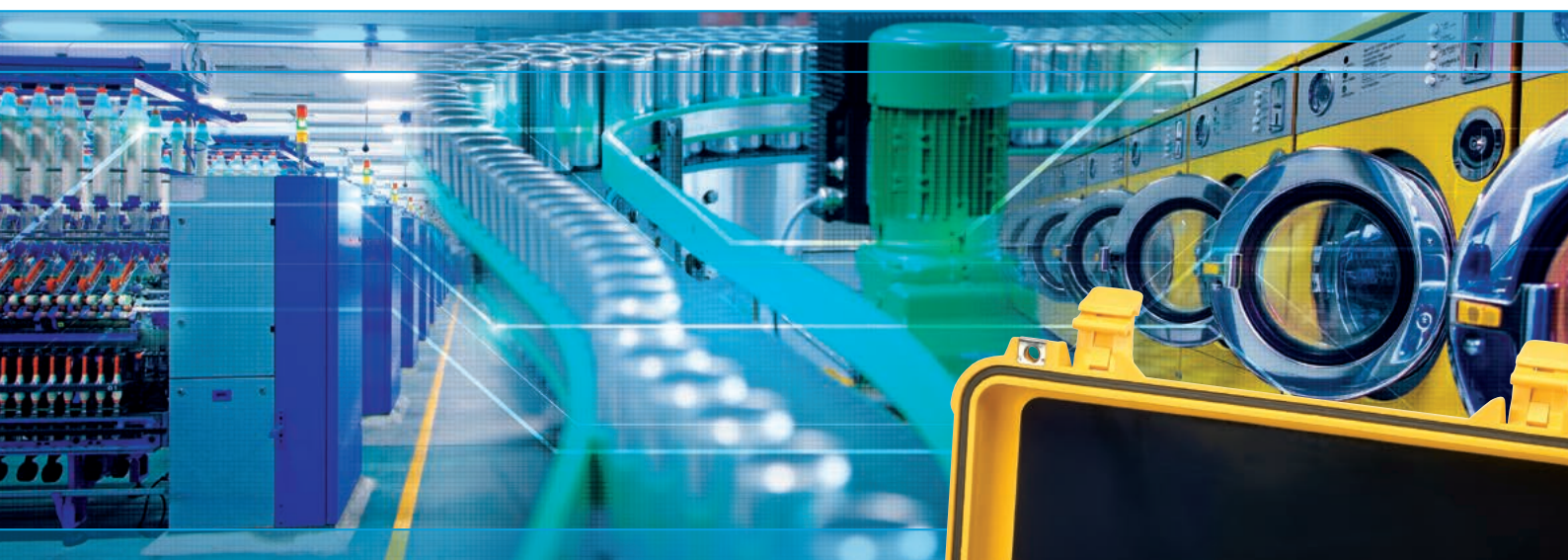


C.A 6165





Tester elektrických částí strojních zařízení, rozváděčů, nářadí, spotřebičů



Tester elektrické bezpečnosti s manuálním i automatickým sekvenčním spouštěním testů

- Kapacitní barevný dotykový displej
- Automatické testovací sekvence
- Ukládání výsledků na SD kartu s kapacitou až 32 GB
- 5 kVAC/ 6 kVDC VN test dielektrika, 25 A test propojení, 1 000 V test izolace
- Náhradní unikající proud, proud PE vodičem, rozdílový a dotykový unikající proud
- Externí a interní vybíjecí čas až 10 s / 550 V špičkové napětí
- Měření P, Q, S, Pf, Cos ϕ , THDU, THDI, U a I funkční test
- Vstupní/výstupní konektory pro ovládání pedálem, varovná světla, komunikaci s PC
- Kompatibilní s TT, TN a IT sítěmi 230 V / 115 V



IP 50		MICRO SD			
IEC 60204	IEC 61439	IEC 60335	IEC 60950	IEC 50191	VDE 0701/0702

Measure up



Multifunkční tester **C.A 6165** je určen k provedení všech testů souvisejících s elektrickou bezpečností u ručního nářadí a spotřebičů, strojů, strojního zařízení a rozváděčů. Je ideální pro elektrickou kontrolu a certifikaci zařízení na konci výrobních linek, periodické revize zařízení nebo pro jejich pravidelnou údržbu.

V závislosti na použití, se často využívá k:

- ♦ Testování shody výrobků s předpisy (značení "CE")
- ♦ Zkouškám rozváděčů nízkého napětí
- ♦ Údržbě průmyslových zařízení a instalací koncových uživatelů
- ♦ Pravidelné kontrole zařízení, kontrole po opravě nebo změně konfigurace
- ♦ Certifikaci a periodickému testování zařízení
- ♦ Technické výuce

Signalizace Ethernet, USB, SD karty a Bluetooth

RS232 konektory

Vstupy

Konektor síťového napájení

Pojistky

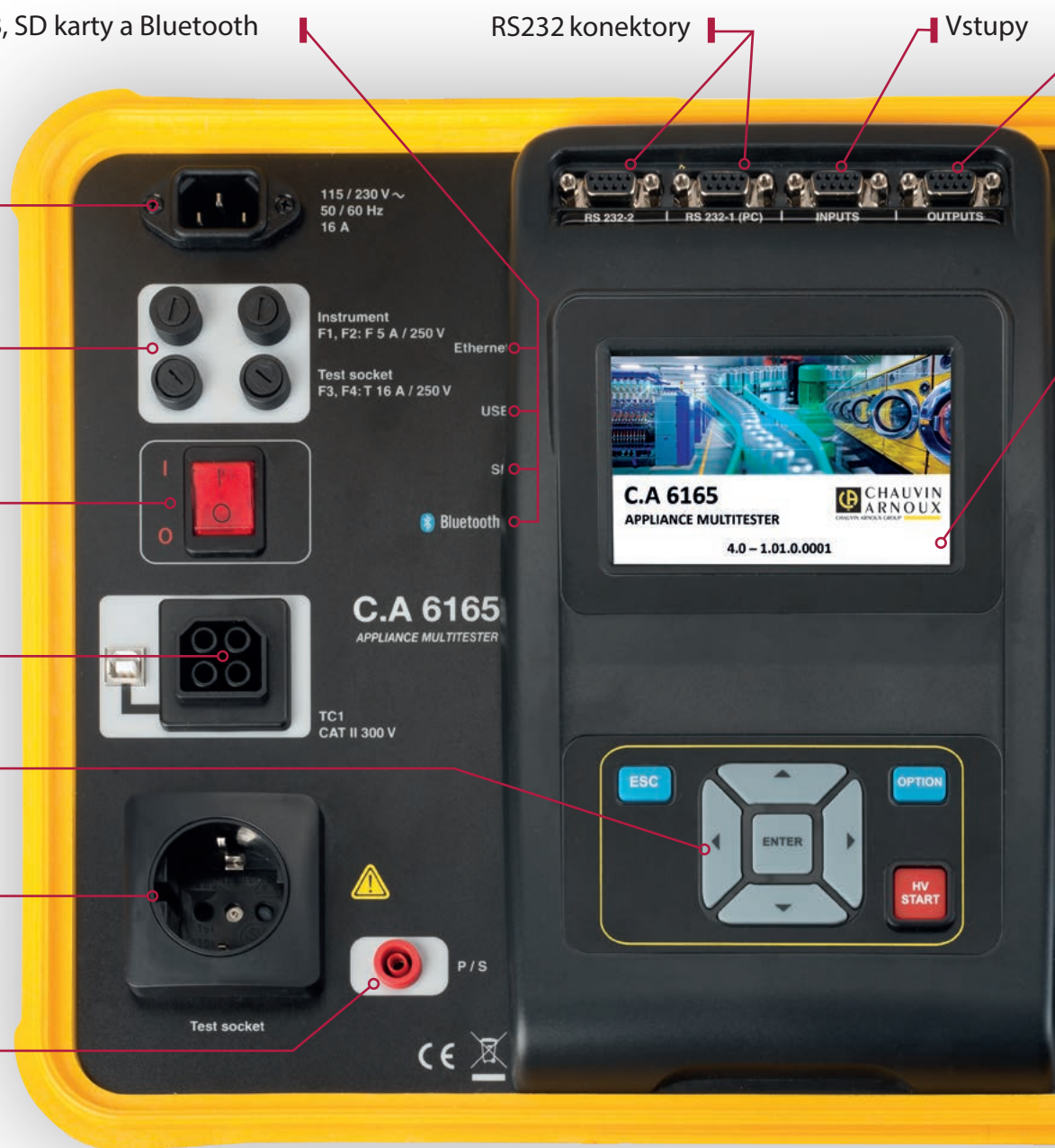
Přepínač zapnuto/vypnuto s posvícením

TC1 konektor pro externí adaptéry

Klávesnice

Testovací zásuvka (230V)

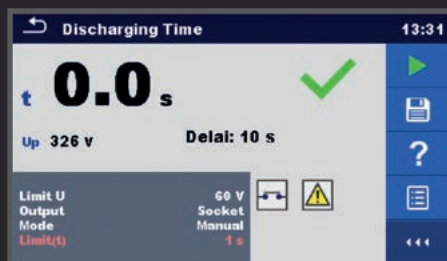
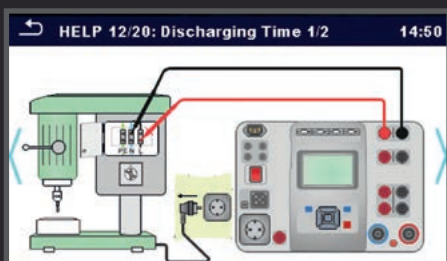
Konektor sondy



Přímý přístup k jednotlivým testům

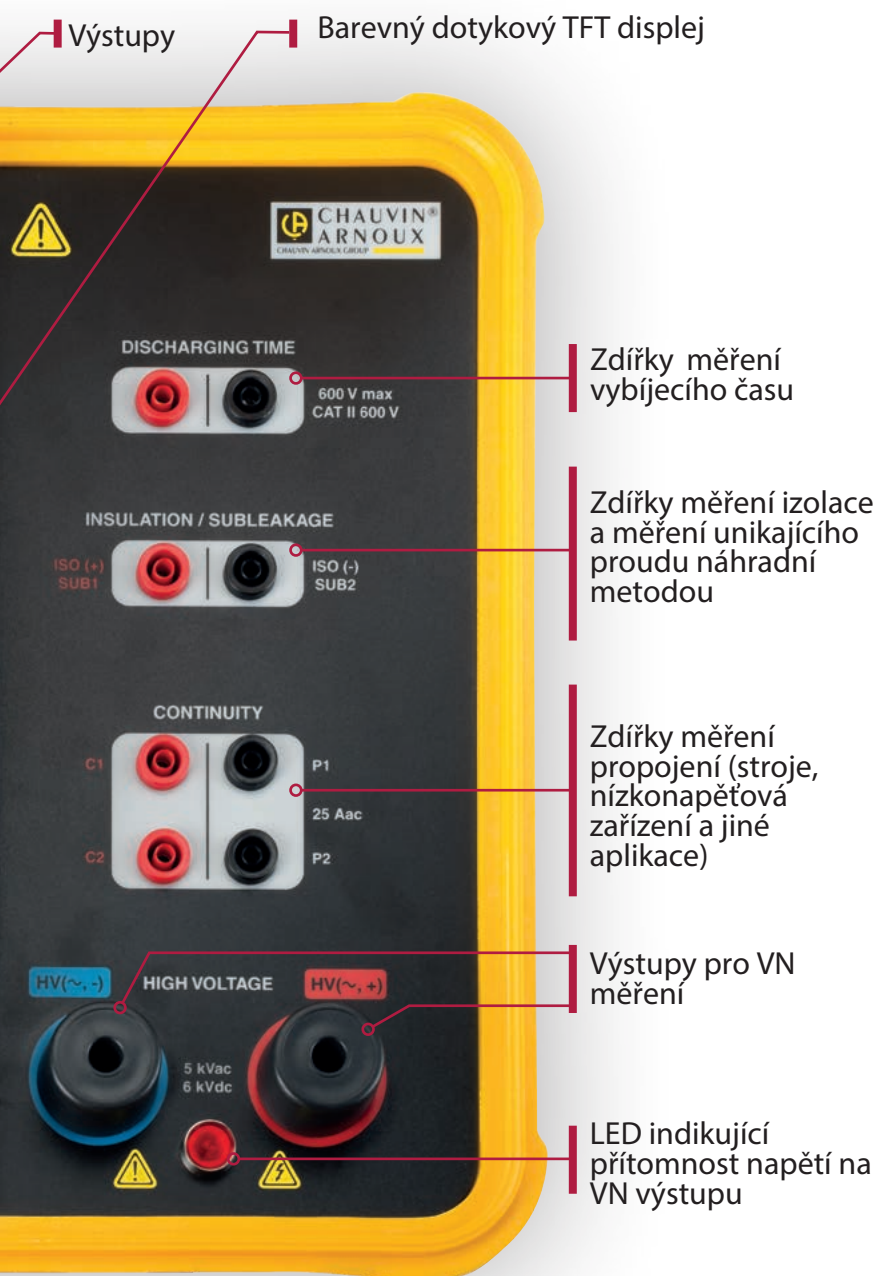
Grafické znázornění zapojení

Přehledné výsledky

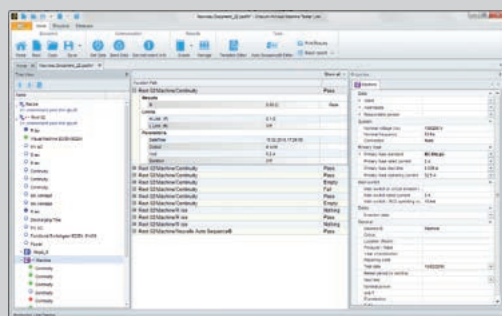


Přístroj je vybaven **veškerými měřeními a testy** pro certifikaci:

- ◆ 200 mA, 4 A, 10 A a 25 A měření propojení
- ◆ TRMS unikající proud a proud zátěží
- ◆ Napětí / Frekvence
- ◆ Unikající proud náhradní metodou
- ◆ Rozdílový unikající proud
- ◆ Dotykový unikající proud
- ◆ unikající proud PE vodičem (PE)
- ◆ Funkční test s měřením příkonu
- ◆ AC a DC test dielektrika
- ◆ Vybíjecí čas
- ◆ Funkční a vizuální kontrola
- ◆ 50 V / 100 V / 250 V / 500 V a 1 000 V test izolace
- ◆ Měření výkonových parametrů (činný, jalový, zdánlivý) a celkového harmonického zkreslení THD



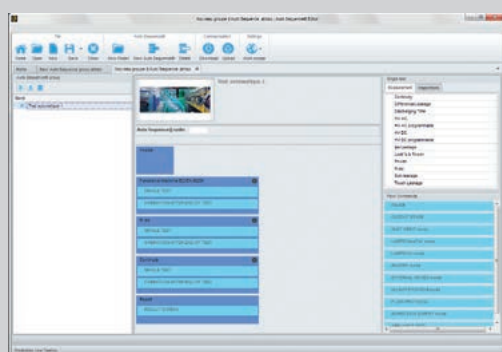
Software MTLINK



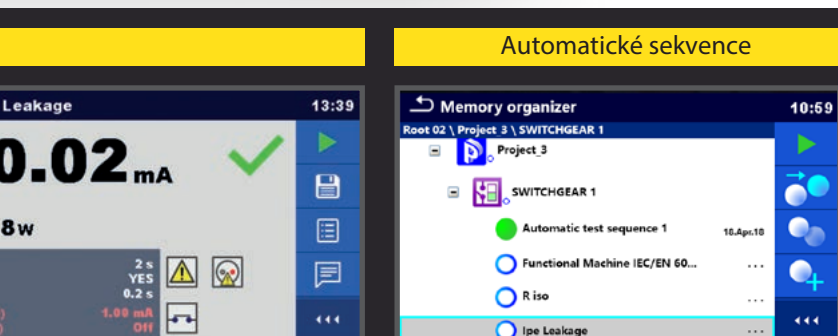
Nabízí rychlou tvorbu zpráv podle vybraných norem a standardů.

Zpracování je zjednodušeno přímo pomocí dodaného software, který umožňuje:

- Stažení dat z přístroje do počítače a uložení do databáze s tvorbou protokolů
- Tvorbu automatických sekvencí, přiřazení k jednotlivým přístrojům a nahrání do přístroje



Tisk vytvořených revizních zpráv



C.A 6165 Technické údaje

Vysoké napětí

AC / AC programovatelný	Rozsah	0 V až 1 999 V	2 kV až 5,99 kV
	Rozlišení/ Přesnost	1 V / ± 3 % R	10 V / ± 3 % R
DC / DC programovatelný	Rozsah	0 V až 1,999 V	2 kV až 6,99 kV
	Rozlišení/ Přesnost	1 V / ± 3 % R	10 V / ± 3 % R
Proud	Rozsah	AC: I zdánlivý & odporový 0 mA až 99,9 mA - I kapacitní: -99,9 mA až + 99,9 mA - DC: 0,01 mA až 9,99 mA	
	Rozlišení/ Přesnost	AC: I zdánlivý: 0,1 mA / ± 3 % R ± 3 digity, I induktivní až I kapacitní & I odporový - DC: 0,01 mA / ± (5 % R + 3 digity)	

Propojení 0,2 A ; 4 A ; 10 A nebo 25 A, úbytek napětí (10 A)

Rozsah	0 až 19,99 Ω	20 až 99,9 Ω	100 až 199,9 Ω	200 až 999 Ω
Rozlišení	0,01 Ω	0,1 Ω	0,1 Ω	1 Ω
Přesnost	± (2 % R + 2 cts)	± 3 % R	± 5 % R	-
Úbytek napětí (10 A)	0,00 V až 99,9 V			

Izolace

Testovací napětí	50 V / 100 V		250 V / 500 V / 1,000 V	
Rozsah	0 až 19,99 MΩ	20 MΩ až 99,9 MΩ	0 až 19,99 MΩ	20 MΩ až 199,9 MΩ
Rozlišení	0,01 MΩ	0,1 MΩ	0,01 MΩ	0,1 MΩ
Přesnost	± (5 % R + 2 cts)	± 20 % R	± (3 % R + 2 cts)	± 10 % R

Unikající proud

Typ měření	Náhradní	PE vodičem	Rozdílový	Dotykový
Rozsah	0,00 až 19,99 mA	0,00 až 19,99 mA	0,00 až 19,99 mA	0,00 až 19,99 mA
Rozlišení	10 μA	0,01 mA	0,01 mA	0,01 mA
Přesnost	± (5 % R + 3 digity)	± (3 % R + 3 digity)	± (3 % R + 5 digitů)	± (3 % R + 3 digity)

Vybíjecí čas 34 V, 60 V a 120 V

Čas	Rozsah : 0 až 9,9 s	Rozlišení : 0,1 s	Přesnost : ± (5 % R + 2 digity)
Napětí Up	Rozsah : 0 až 550 V	Rozlišení : 1 V	Přesnost : ± (5 % R + 3 digity)

Výkonové parametry

	Činný (P)	Zdánlivý (S)	Jalový (Q)
Rozsah / Rozlišení	0 až 3,70 kW / 0,01 W až 10 W	0 až 3,70 kVA / 0,01 VA až 10 VA	0 až 3,70 kVAr / 0,01 VAr až 10 VAr
Přesnost	± (5 % R + 5 digitů)	± (5 % R + 10 digitů)	± (5 % R + 10 digitů)
Další parametry	PF, Cos φ, THDi, THDu ; (5 % R + 5 digitů)		
Napětí	0,0 V až 199 V / 0,1 V / ± (3 % R + 10 digitů)		200 až 264 V / 1 V / ± 3 % R
Proud	0 až 999 mA / 1 mA / ± (3 % R + 5 digitů)		1,00 až 16,00 A / 10 mA / ± 3 % R

Obecné parametry

Displej	Barevný dotykový TFT, 480 x 272 pixelů
Paměť	microSD karta
Komunikační rozhraní	RS232, USB, Ethernet, Bluetooth, vstupy / výstupy (2 x DB9)
Napájení	110 V / 230 V - 50 Hz / 60 Hz ; maximální spotřeba: 600 W / 4,5 kW při napájení zásuvky
Rozměry / Váha	435 x 292 x 155 mm / 17 kg
Prostředí	Pracovní teplota: 0 °C až +40 °C; Skladovací teplota: -10 °C až + 60 °C
Krytí	IP40 otevřený kufr / IP50 zavřený kufr
Elektrická bezpečnost	300 V CAT II / 600 V CAT II (DISCH1 / DISCH2)

Obsah dodávky

C.A 6165 se dodává včetně:

- 2 x VN pistolové testovací hroty s kabelem délky 2 m
- 1 x Certifikát o provedeném testování
- 1 x RS232 kabel
- 1 x USB kabel
- 1 x SW MLink na CD
- 1 x návod k obsluze
- 1 x napájecí kabel
- 1 x brašna
- 2 x dvojité vodiče délky 2,5 m
- 1 x sada měřících vodičů 2,5 m červený a černý pro měření izolace
- 1 x červený měřící vodič délky 1,5 m
- 2 x černá krokosvorka
- 3 x červená krokosvorka
- 2 x sada měřících hrotů červený a černý 1kV CAT IV
- 1 x vybíjecí kabel



Příslušenství

- pedál pro ovládání nohou
- výstražná 2-barevná lampa
- výstražná 4-barevná lampa
- napájecí adaptér pro výstražné lampy

Údaje pro objednávku

C.A 6165	P01.1458.51
Pedál na dálkové ovládání	P01.1021.77
Výstražná 2-barevná lampa	P01.1021.78
Výstražná 4-barevná	P01.1021.79
Napájecí adaptér pro lampy	P01.1021.80