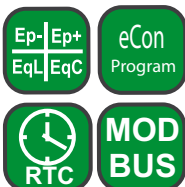
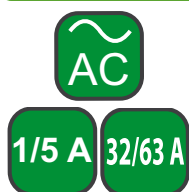


N27P MĚŘIČ PARAMETRŮ SÍTĚ

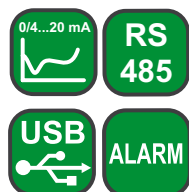
FUNKCE:



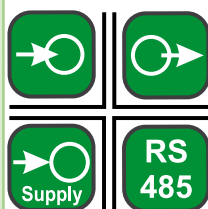
VSTUP:



VÝSTUPY:



GALVANICKÉ ODDĚLENÍ



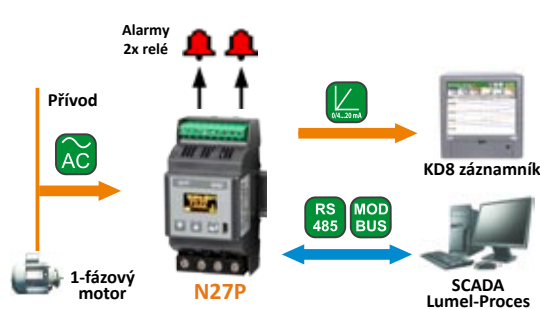
Distributor pro ČR a SR:
EXIMUS CS, s.r.o.
Čapkova 22
Blansko 67801
tel: 516 432 681
516 433 983
tel/fax: 516 432 999
email: eximus@eximus.cz
WWW.EXIMUS.CZ

Výrobce:
LUMEL S.A.
WWW.LUMEL.COM.PL

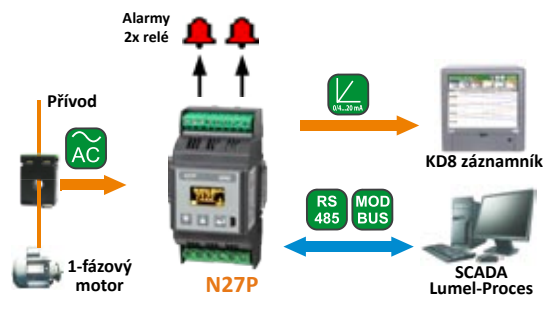


- Měření parametrů 1-fázové sítě:
U, I, f, P, Q, S, PF, tg φ, φ, Ep, Eq.
- Univerzální měřicí vstup:
1 / 5 A, 100 / 400 V nebo
32/63 A, 100/400 V.
- Programovatelný analogový výstup: 0/4...20 mA.
- Rozhraní RS485 Modbus RTU slave.
- Nastavitelný převod transformátorů proudu i napětí.
- Přístroj konfigurovatelný tlačítky na panelu nebo pomocí eCon software (přes USB).
- Moderní grafický displej v technologii OLED.

PŘÍKLAD POUŽITÍ



přímé měření



nepřímé měření

Měření a záznam proudového zatížení motoru a spotřeby energie.
Monitorování parametrů jednofázové sítě.

MĚŘENÉ HODNOTY A ROZSAHY

Měřená hodnota	Rozsah	Základní přesnost
Proud In 1 A 5 A 32 A* 63 A*	0.005 ... 1.200 A~ 0.025 ... 6.000 A~ 0.160 ... 38.40 A~ 0.315 ... 75.60 A~	±0.2% z rozsahu
Napětí L-N 100 V 400 V	5.0 ... 120 V 20.0 ... 480 V	±0.2% z rozsahu
Kmitočet (f)	45...66...100 Hz	±0.2% z měřené hodnoty
Činný výkon (P) verze 1/5 A verze 32/63 A	-2.88 kW ... 1.00 W ... 2.88 kW -36.28 kW ... 1.00 W ... 36.28 kW	±0.5% z rozsahu
Jalový výkon (Q) verze 1/5 A verze 32/63 A	-2.88 kvar ... 1.00 var ... 2.88 kvar -36.28 kvar ... 1.00 var ... 36.28 kvar	±0.5% z rozsahu
Zdánlivý výkon (S) verze 1/5 A verze 32/63 A	1.40 VA ... 2.88 kVA 1.40 VA ... 36.28 kVA	±0.5% z rozsahu
PF	-1...0...1	±0.5% z rozsahu
Tangens φ	-1.2...0...1.2	±1% z rozsahu
φ	-180°...180°	±1% z rozsahu
Činná práce (Ep)	0 ... 999 999.9 kWh nebo 9 999.999 MWh	±0.5% z měřené hodnoty
Jalová práce (Eq)	0 ... 999 999.9 kvarh nebo 9 999.999 Mvarh	±0.5% z měřené hodnoty

* - týká se verze pro přímé měření

VÝSTUPY

Druh výstupu	Vlastnosti
Releový	1-2 x (podle verze přístroje) programovatelný beznapěťový relé výstup, NO, zatížení 250 V~/0.5 A~, počet cyklů 1 x 10 ⁵
Analogový	bez nebo 1 x (podle verze přístroje) programovatelný analogový výstup 0/4...20 mA, R _{load} = 0...250 Ω

DIGITÁLNÍ ROZHRANÍ

Rozhraní typu	Přenosový protokol	Módy	přenosová rychlost v baudech
RS-485	MODBUS RTU	8N2, 8E1, 8O1, 8N1	4.8; 9.6; 19.2; 38.4; 57.6; 115.2 kbit/s
USB 1.1/ 2.0 (pro konfiguraci přístroje)	MODBUS RTU	8N2	9.6 kbit/s

VNĚJŠÍ PARAMETRY

Zobrazení	OLED displej, 128×64 pixel, 0.96"	barva jantarová-žlutá
Vnější rozměry	53 × 110 × 60 mm	montáž na 35mm DIN lištu
Hmotnost	0.2 kg	
Stupeň krytí	pro pouzdro: IP40	pro svorky: IP00

PRACOVNÍ PODMÍNKY

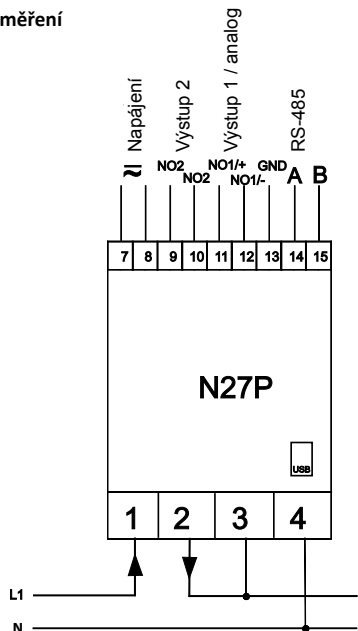
Napájecí napětí	85...253 V a.c. 40...400 Hz; / 90...300 V d.c.	příkon-spotřeba: v napájecím okruhu ≤ 5 VA v napětovém okruhu ≤ 0.2 VA v proudovém okruhu: pro nepřímé zapoj. ≤ 0.05 VA, pro přímé ≤ 2.5 VA
Teplota	okolí: -10...23...55°C	skladování: -30...70°C
Relativní vlhkost	25 ... 95%	kondenzace nepřipustná
Pracovní pozice	svislá	
Standardní doba převodu	1.2 s	
Maximální doba převodu	2.2 s	
Doba ustálení po zapnutí	15 min	
Vnější magnetické pole	0...40... 400 A/m	
Krátkodobé přetížení (1 s)	napětový vstup: 2 U _N (max. 1000 V)	proudový vstup: 10 I _N
Trvalé přetížení	napětí: 1,2 U _N	proud: 1,2 I _N

BEZPEČNOST A POŽADAVKY NA KOMPATIBILITU

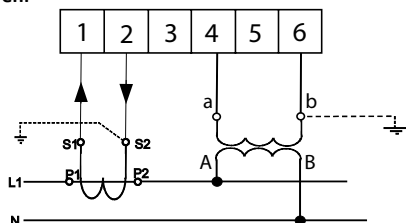
Elektromagnetická kompatibilita	odolnost proti rušení emise	dle EN 61000-6-2 dle EN 61000-6-4
Oddělení mezi obvody	základní	
Stupeň znečištění	2	
Třída instalace	III (pro napětí nad 300 V - třída II)	
Maximální pracovní napětí mezi fází a zemí	- pro napájecí obvody 300 V - pro měřicí vstup 600 V – cat. II (300 V – cat. III) - pro ostatní obvody 50 V	dle EN 61010-1
Nadmořská výška	< 2000 m n. m.	

SCHÉMA PŘIPOJENÍ

Přímé měření



Nepřímé měření



OBJEDNACÍ KÓDY

N27P -	X	X	XX	X	X
Proudový měřicí rozsah:					
1 A / 5 A a.c.	1				
32 A / 63 A a.c.	2				
Výstupy:					
2 relé kontakty	1				
1 relé a 1 analogový 0/4...20mA	2				
Provedení:					
standardní			00		
zákaznické*			XX		
Jazyk:					
Anglický - mezinárodní vč. českého návodu				E	
Polský				P	
ostatní*				X	
Zkušební protokol:					
bez speciálního certifikátu kvality					0
se speciálním inspekčním certifikátem kvality					1
podle dohody se zákazníkem (např. kalibrační list v ČR)*					X

* pouze po dohodě s distributorem a výrobcem

Objednací příklad:

Kód: **N27P - 1 1 00 E 0** znamená:
N27P - přístroj pro parametry střídavé sítě N27P
1 - verze pro nepřímé měření proudu x/1A, x/5A
1 - s dvěma relé na výstupu
00 - standard provedení
E - anglický - mezinárodní vč. českého návodu
0 - bez speciálního certifikátu kvality.

DÁLE:



Proudové měřicí transformátory LCT.



Digitální měřič jednofázový na DIN lištu N27D.



Měřič parametrů v třífázové síti N43.



LUMEL - PROCESS software.

OUR OFFER



www.lumel.com.pl

Další informace o produktech firmy LUMEL navštivte web stránky:
www.lumel.com.pl
www.eximus.cz

Distributor pro ČR a SR:
EXIMUS CS, s.r.o.
 Čapkova 22
 Blansko 67801
 tel: 516 432 681
 516 433 983
 tel/fax: 516 432 999
 email: eximus@eximus.cz
WWW.EXIMUS.CZ

Výrobce:
 LUMEL S.A.
WWW.LUMEL.COM.PL